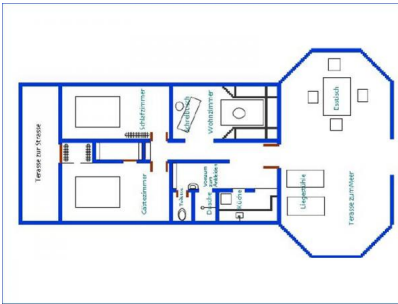


# Sansibar

## Hausgrundriss



Haus (140 qm) incl. grosser Terrasse zum Meer (45 qm) direkt am indischen Ozean

Garten ca. 1.000 qm mit Bäumen, Blumen, Sandwegen, Hängeschaukel und offenem 15 qm Pavillon mit Liegen direkt am indischen Ozean

- Die Fenster sind mit Metallgitterstäben, Moskitonetzen und sehr schönen geteilten Holzklappläden versehen
- fließendes Wasser im Haus
- Strom 220+230 Volt
- Fußböden aus weißen Fliesen oder Zement
- Wände aus Korallenstein weiß gekalkt
- Traditionelles Makutidach aus Palmblättern
- Garten ca. 1.000 qm mit Bäumen, Blumen, Sandwegen, Hängeschaukel und offenem Pavillon (ca. 15 qm) mit Liegen direkt am indischen Ozean
- Offene Küche 6 qm, Wohnzimmer 21 qm, Terrasse 45 qm, Zwei Schlafzimmer 20 qm und 23 qm, Dusche und Toilette 10 qm, Flur 18 qm

Das Dach ist traditionel mit Makuti (Palmblättern) gedeckt



Eingang Küche



Schreibplatz im Wohnzimmer



Wohnzimmer



Gästezimmer



Schlafzimmer

Ferienhaus auf Sansibar | 06209/1070 | [www.sansibar.biz](http://www.sansibar.biz)